



Nachkontrolle Tempo 30-Zonen und Begegnungszonen - bauliche Massnahmen zur Verbesserung der Verkehrssicherheit an der Rossbergstrasse

Bekanntlich führte die Gemeinde Steinen im Jahr 2024 die Tempo 30-Zonen ein. Gemäss dem Tiefbauamt des Kantons Schwyz ist nach der Umsetzung von Tempo 30-Zonen eine Überprüfung der Situation auf Unfall- und Gefahrenstellen erforderlich. Weiter ist zu prüfen, ob die festgelegten Ziele erreicht und die Zielgeschwindigkeit nicht überschritten werden.

Nachkontrolle

Die Gemeinde Steinen gab eine entsprechende Nachkontrolle in Auftrag. Diese ergab, dass bis auf den Bereich an der Rossbergstrasse die Einführung der Tempo 30-Zone und der Begegnungszonen zur Sicherheit für Fussgängerinnen und Fussgänger erhöht wurde sowie der Langsamverkehr und die Aufenthaltsqualität gefördert wird.

Die durchgeführten Geschwindigkeitsmessungen ergaben, dass insbesondere auf Höhe des Friedhofs der angestrebte Zielwert deutlich überschritten wird. An der Rossbergstrasse sind deshalb bauliche Massnahmen erforderlich. Um die Verkehrssicherheit zu erhöhen, sollen zwei seitliche Einengungen umgesetzt und mit einem Fussgängerstreifen kombiniert werden.

Das Baugesuch für die Einengung an der Rossbergstrasse wird am 20. März 2026 öffentlich im Amtsblatt ausgeschrieben.

Bei Fragen steht Ihnen der zuständige Gemeinderat Patrick Gick gerne zur Verfügung.

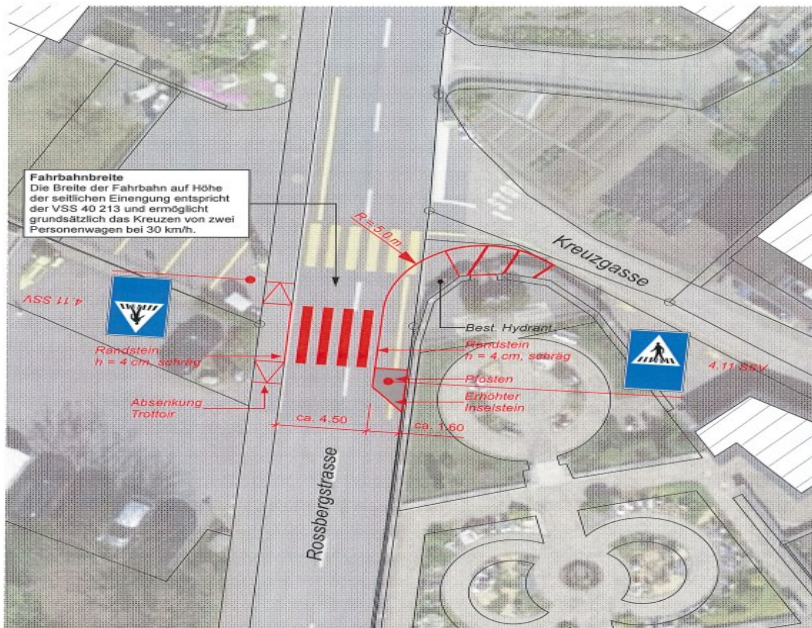
Gemeinde Steinen, Abteilung Bau



Im Bereich Höhe Friedhof ergaben die Geschwindigkeitsmessungen deutliche Überschreitungen.



TRATUS.



Projektstufe -
Projektname Steinen, Nachkontrolle Tempo-30-Zone
Planinhalt **Geometrie seitliche Einengung Süd**

Plannummer 25-870.05a
Massstab 1:200
Gez. / Gep. 22.10.2025 ps/cm
Revision 18.12.2025a ps/cm

TRATUS AG Verkehrsingenieure Schenckengasse 18 CH-6460 Aadorf +41 41 874 00 10 www.tratus.ch



Seitliche Einengung Süd

TRATUS.



Projektstufe -
Projektname Steinen, Nachkontrolle Tempo-30-Zone
Planinhalt **Geometrie seitliche Einengung Nord**

Plannummer 25-870.02
Massstab 1:200
Gez. / Gep. 22.10.2025 ps/cm
Revision

TRATUS AG Verkehrsingenieure Schenckengasse 18 CH-6460 Aadorf +41 41 874 00 10 www.tratus.ch



Seitliche Einengung Nord